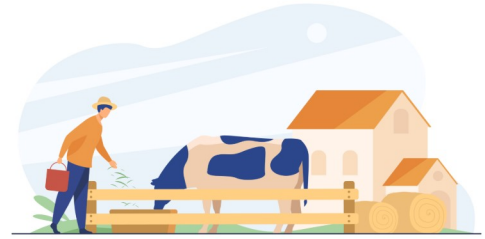


Seconde Professionnelle

Productions

Conduite de cultures et d'élevages



Réaliser la 1ère étape de son orientation en baccalauréat professionnel avec la 2nde professionnelle Productions.

PUBLIC CONCERNE

Pour les jeunes sortant de 3ème de collège ou de lycée professionnel et motivés par une formation offrant un début de professionnalisation dès la classe de seconde.

DEBOUCHES

La classe de 2nde professionnelle Productions débouche sur :

- La poursuite d'études en **Baccalauréat Professionnel CGEA** (Conduite et Gestion de l'Exploitation Agricole), qui est devenu le diplôme de référence de la capacité professionnelle agricole.

La poursuite d'études peut aussi se réaliser dans les spécialités du Bac Pro suivantes :

- Productions Aquacoles
- Productions horticoles
- Conduite et Gestion d'une entreprise du secteur canin et félin
- Agroéquipement
- Conduite et Gestion de l'entreprise hippique



ORGANISATION DE LA FORMATION

La formation se déroule sur 36 semaines, les élèves suivent 30 semaines de formation au lycée et 8 semaines de stages individuels et collectifs (6 semaines sur le temps scolaire et 2 semaines sur les congés scolaires).

L'enseignement se compose de :

- **Modules d'enseignements généraux** : français, histoire-géographie, anglais, mathématiques, informatique, biologie-écologie, physique-chimie, EPS et éducation socio-culturelle.

- **Modules d'enseignements professionnels** permettant la découverte des différents secteurs et orientés vers l'économie, la zootechnie, l'agronomie et l'agroéquipement.

- **Des enseignements à l'initiative de l'établissement** comprenant des projets sportifs, des projets culturels :
 - *santé* : « *bien dans tes baskets* »
 - *culturel* : *Histoire-géo autrement, préparation à l'oral par la découverte culturelle*
 - *professionnel* : « *à la découverte de productions agricoles* »

Les stages, d'une durée de **8 semaines**, constituent une partie importante de la formation. Celle-ci comprend :

- 5 semaines de stage individuel en exploitation agricole.
- 1 semaine de stage individuel découverte en exploitation ou en organisme agricole
- 1 semaine (ou son équivalent en heures) de pratiques encadrées sur l'exploitation du lycée.
- 1 semaine (ou son équivalent en heures) de stage collectif : développement durable et santé

De plus, les élèves réalisent 5 matinées de stage individuel sur l'exploitation du lycée au début de l'année.

Lycée Saint-Lô Thère

50620 Pont-Hebert – Tél : 02 33 77 80 80

email : legta.st-lo-there@educagri.fr - site : www.saint-lo-there.fr

Inscriptions : contacter le lycée

Dans un souci de respect de l'environnement, Saint-Lô Thère a choisi d'utiliser du papier recyclé – janvier 2024

Enseignements généraux		Enseignements professionnels	
Français	2h	Sciences Economiques générales et professionnelles	2,5h
Langue vivante Anglais	2h	Conduite d'élevage et de culture zootechnie – agronomie - agroéquipement	7,5h
Histoire-Géographie	1h	Biologie-Ecologie	2h
Education Socio-culturelle	1h	Enseignements à l'initiative de l'établissement	
E.P.S.	2h	Santé : « bien dans tes baskets »	3h
Mathématiques	2h	Culturel : histoire-géo autrement préparation à l'oral par la découverte culturelle	
Technologies de l'informatique et du multimédia	1h	Professionnel : « à la découverte de productions agricoles »	
Physique-Chimie	1h		
Activités pluridisciplinaires : 30h Conduite d'élevage et de culture	Heure de vie de classe ou vie lycéenne	Mise à niveau (français et mathématiques)	

Horaires moyen hebdomadaire sur l'année

LES PARTICULARITES DE SAINT-LO THERE

- **Un parcours complet trois ans en statut scolaire** (2nde – Première – Terminale au lycée) **ou en apprentissage** (Première et Terminale au CFA)
- **Un stage d'intégration** en début de formation pour souder le groupe et favoriser le lien entre les élèves et les professeurs dans la classe.
- **Un stage collectif de développement durable et santé** (randonnée, bien vivre ensemble...)
- **Un dispositif de suivi des élèves** : mise à niveau : tutorat, travail individualisé, vie de classe ou vie lycéenne
- De nombreuses **séances de travaux pratiques sur l'exploitation** de l'établissement.
- **Un stage individuel** sur l'exploitation de l'établissement

EVALUATION

Le diplôme du Bac Professionnel CGEA « Conduite et Gestion de l'Entreprise Agricole » s'obtient dans le cadre du **Contrôle en Cours de Formation** en classe de Première et Terminale et **d'Épreuves Terminales** en fin de cycle.

ACCESSIBILITE

Lors de votre candidature, nous étudions au cas par cas les situations de handicap que vous nous signalez.