

Licence Pro ME2i

Management Maintenance et Exploitation des Installations Industrielles

Formation en apprentissage

Devenir responsable technique dans les services production ou maintenance des entreprises de l'Ouest.



Résultat examen 2020 : 100%
Taux d'insertion dans l'emploi : 82%
Taux de poursuite d'études : 18%

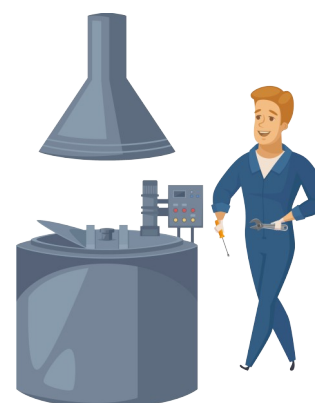
UN DIPLÔME PROFESSIONNEL DE NIVEAU VI

Ce cycle s'adresse à des jeunes qui souhaitent exercer une fonction opérationnelle en production, maintenance ou exploitation des installations, en développant une triple compétence en :

- **Management** : il anime, forme et organise des équipes. Il assure la gestion des chantiers et des contrats avec la sous-traitance.
- **Production** : le cadre ME2i affirme ses compétences dans l'optimisation des lignes de fabrication automatisées.
- **Maintenance et Exploitation** : il définit et applique une politique performante de gestion des équipements.

CONDITIONS D'ADMISSION

- **Être diplômé scientifiques ou techniques Bac + 2** de type :
- Licence 2 Mathématiques, Informatique, Physique...
- DUT ou BTS dans une spécialité telle que :
*la commande de procédés (DUT Génie Électrique, Génie Industriel et maintenance, BTS MAI...),
*le génie des procédés (DUT Génie Chimique ou Thermique, BTS Fluides, Énergie, Environnement...),
*le génie agroalimentaire (DUT Génie Biologique, BTS Agroalimentaire).
- Avoir moins de 30 ans
- **Satisfaire aux entretiens de motivation.**
- **Signer un contrat d'apprentissage ou de professionnalisation.** Le CFA propose un appui pour la mise en relation avec les entreprises.



UNE FORMATION APPLIQUEE...

Des connaissances spécifiques avec 450 h d'enseignement réparties en 4 domaines :

- Parcours d'adaptation
- Organisation, méthodes et techniques
- Connaissance de l'entreprise, management et communication
- Maintenance et exploitation des installations industrielles.

Projet tuteuré : gestion de projet sur un thème industriel en entreprise et en centre de formation sur 3 halles technologiques : Saint-Lô Thère et le pôle Energie de Saint-Lô, APAVE Cherbourg. Des qualités professionnelles développées en périodes de formation en entreprise.

... EN APPRENTISSAGE POUR UNE REELLE EXPERIENCE PROFESSIONNELLE

- Une formation sur un an (rentrée en septembre)
- 18 semaines de formation en centre (50 % sur le site de l'IUT de Cherbourg et 50 % sur le site du Hall Technologique de Saint-Lô)
- Une présence en entreprise conséquente (34 semaines)
- Un statut de salarié rémunéré en pourcentage du SMIC selon l'âge et la nature du contrat

LES EMPLOIS

Polyvalent, techniquement opérationnel, le(la) diplômé(e) ME2i est un(e) professionnel(le) de terrain qui a vocation à évoluer vers **les fonctions de responsable technique** ou **responsable d'atelier** dans les PME, PMI, les grands groupes industriels, les entreprises prestataires de service, les administrations et les collectivités publiques.

CFA Agroalimentaire Saint-Lô Thère / ENIL

50620 Pont-Hebert – Tél : 02 33 77 80 83

email : cfa.st-lo-there@educagri.fr - site : www.saint-lo-there.fr

Modalité d'inscription : contact CFA / entretien
Contact : Responsable de filière / Chargée de recrutement

Dans un souci de respect de l'environnement, Saint-Lô Thère a choisi d'utiliser du papier recyclé – Version 1 : janvier 2021

PROGRAMME DE LA FORMATION

Parcours d'adaptation différencié		50 H
Mise à niveau	<ul style="list-style-type: none"> • Organisation et méthodes de maintenance • Mathématiques appliquées • Technologies de base en mécanique • Principes de base en logique combinatoire et séquentielle • Électricité appliquée • Principes de base en thermique et énergétique • Métrologie • Technologies de l'information et de la communication 	
Méthodes, techniques et installations		150 H
Outils scientifiques et techniques pour la maintenance et l'exploitation des installations industrielles	<ul style="list-style-type: none"> • Maintenance avancée : organisation et méthodes (TPM, 5S...), techniques (Analyse vibratoire, thermographie IR...)... • Gestion des énergies et des fluides : électricité, vapeur, froid industriel, traitement de l'air...gestion technique de ces installations • Sécurité de Fonctionnement, Environnement et Qualité • Conduite et maintenance des systèmes automatisés • Mathématiques appliquées 	
Entreprise, management et communication		150 H
Culture générale de l'entreprise, management et communication	<ul style="list-style-type: none"> • Gestion et Économie d'entreprise • Législation • Management • Conduite de projet • Communication • Anglais • Technologies de l'Information et de la Communication 	
Maintenance et exploitation des installations industrielles		100 H
Mise en œuvre des compétences utiles à la maintenance et à l'exploitation des installations industrielles	<ul style="list-style-type: none"> • Identification et gestion des process énergétiques • Gestion d'équipes sur process • Prise en main, mise en œuvre et optimisation de process 	
Projet industriel		34 semaines
Mise en œuvre et valorisation des compétences au sein d'une entreprise	<p>Conduite d'un projet industriel pluridisciplinaire sur site en alternance</p> <p><i>Tutorat universitaire et professionnel</i></p>	

VALIDATION DU DIPLOME

La diplôme est évalué en CCF et épreuves terminales

ACCESSIBILITE

Lors de votre candidature à une formation par apprentissage, nous étudions au cas par cas les situations de handicap que vous nous signalez.

Lieux de déroulement des TP et cours :

ENIL - Hall technologique Saint-Lô
Pôle Energie Saint-Lô
APAVE Cherbourg