

# Licence Pro MQSE

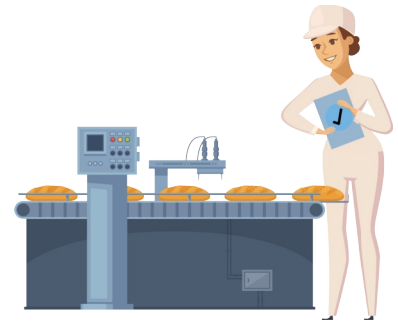
## Management de la Qualité, de la Sécurité et de l'Environnement

### Formation en apprentissage

Assurer des responsabilités dans un service qualité, sécurité, environnement.



Résultat examen 2020 : 100%  
 Taux d'insertion dans l'emploi : 17%  
 Taux de poursuite d'études : 83 %



### UN DIPLÔME PROFESSIONNEL DE NIVEAU VI

Ce cycle favorise une insertion professionnelle rapide des diplômés par **l'apprentissage et la mise en application des normes dans tous les secteurs d'activités.**

Le diplôme réserve une grande place à la maîtrise de la politique, la démarche, la méthodologie et la mise en oeuvre de la **Qualité, Sécurité et Environnement** à travers les référentiels ISO.

### CONDITIONS D'ADMISSION / PRE REQUIS

- Être diplômé scientifique ou technique Bac + 2 de type : Licence 2, DUT ou BTS quel que soit le domaine de celui-ci.
- Avoir moins de 30 ans.\*
- Signer un contrat d'apprentissage ou de professionnalisation avec une entreprise. Le CFA propose un appui pour la mise en relation avec les entreprises.

\*pas de limite d'âge pour les personnes en situation de handicap

### LES EMPLOIS

Les compétences obtenues permettent **de participer activement à la démarche qualité, hygiène, sécurité et environnement, de la transposer à l'entreprise, de la mettre en place et d'assurer son suivi.**

- Responsable ou Assistant QHSE
- Responsable ou Assistant Qualité
- Responsable ou Assistant Sécurité
- Responsable ou Assistant Environnement

### UNE FORMATION APPLIQUÉE...

Le programme de la formation a été établi en partenariat avec des entreprises régionales engagées dans une démarche qualité. Leur participation à la formation en fait un point fort de cette licence.

600 h d'enseignement réparties en 4 domaines :

- Connaissances générales,
- Management de l'entreprise et de la qualité – sécurité - environnement
- Conduite d'un projet qualité, sécurité et environnement :
- Projet tuteuré encadré.

**Mise en situation professionnelle sur l'atelier technologique de Saint-Lô Thère.**

**Des qualités professionnelles développées lors des périodes de formation en entreprise.**

### ... EN APPRENTISSAGE POUR UNE REELLE EXPERIENCE PROFESSIONNELLE

- Une formation sur un an (rentrée en octobre).
- 20 semaines de formation en centre (essentiellement sur le site de l'IUT de Cherbourg).
- Une présence en entreprise conséquente (32 semaines).
- Un statut de salarié rémunéré en pourcentage du Smic, selon l'âge et la nature du contrat.



CFA Agroalimentaire Saint-Lô Thère / ENIL

50620 Pont-Hebert – Tél : 02 33 77 80 83

email : cfa.st-lo-there@educagri.fr - site : www.saint-lo-there.fr

Modalité d'inscription : contact CFA / entretien  
 Contact : Responsable de filière / Chargée de recrutement

Dans un souci de respect de l'environnement, Saint-Lô Thère a choisi d'utiliser du papier recyclé – Version 1 : janvier 2021

## PROGRAMME DE LA FORMATION

La formation apporte une compétence complémentaire aux acquis initiaux de l'étudiant. Aucun parcours spécifique n'est nécessaire. Pour permettre une grande souplesse, l'organisation pédagogique est modulaire.

Enseignements généraux	161 H	ECTS
<ul style="list-style-type: none"> <li>• Management général de l'entreprise</li> <li>• Communication</li> <li>• Gestion de projets</li> <li>• Anglais</li> </ul>		3 6 4 3
Enseignements professionnels - tronc commun	154 H	
<ul style="list-style-type: none"> <li>• Connaissance des normes et veille documentaire</li> <li>• Architecture documentaire et mise en place d'un SMI</li> <li>• Audit</li> <li>• Statistiques</li> <li>• Analyse des risques</li> <li>• Option</li> <li>• Métrologie</li> </ul>		4 2 2 2 4 1 2
Enseignements professionnels - spécialités	135 H	
<ul style="list-style-type: none"> <li>• Qualité partie théorique et pratique</li> <li>• Sécurité partie théorique et pratique</li> <li>• Environnement partie théorique et pratique</li> <li>• Développement durable partie théorique et pratique</li> </ul>		3 3 3 3
Modules d'application	150 H	
<ul style="list-style-type: none"> <li>• Projet informatique</li> <li>• Projet de promotion</li> <li>• Projet de groupe</li> </ul>		1 2 2
Stage	16 semaines	
<ul style="list-style-type: none"> <li>• Mémoire et stage</li> </ul>		10

### VALIDATION DU DIPLOME

Le diplôme est évalué par module.

### ACCESSIBILITE

Lors de votre candidature à une formation par apprentissage, nous étudions au cas par cas les situations de handicap que vous nous signalez.